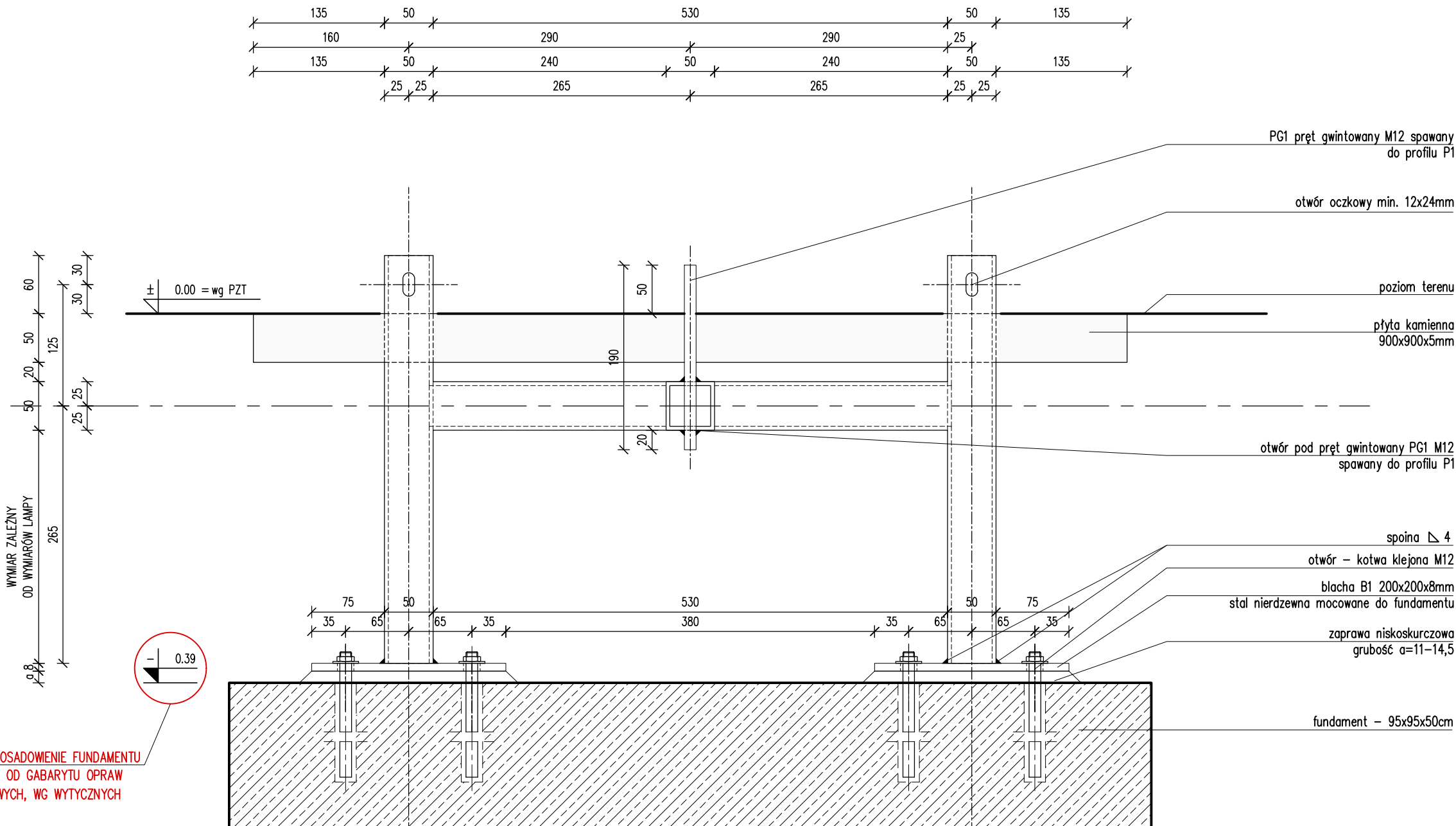
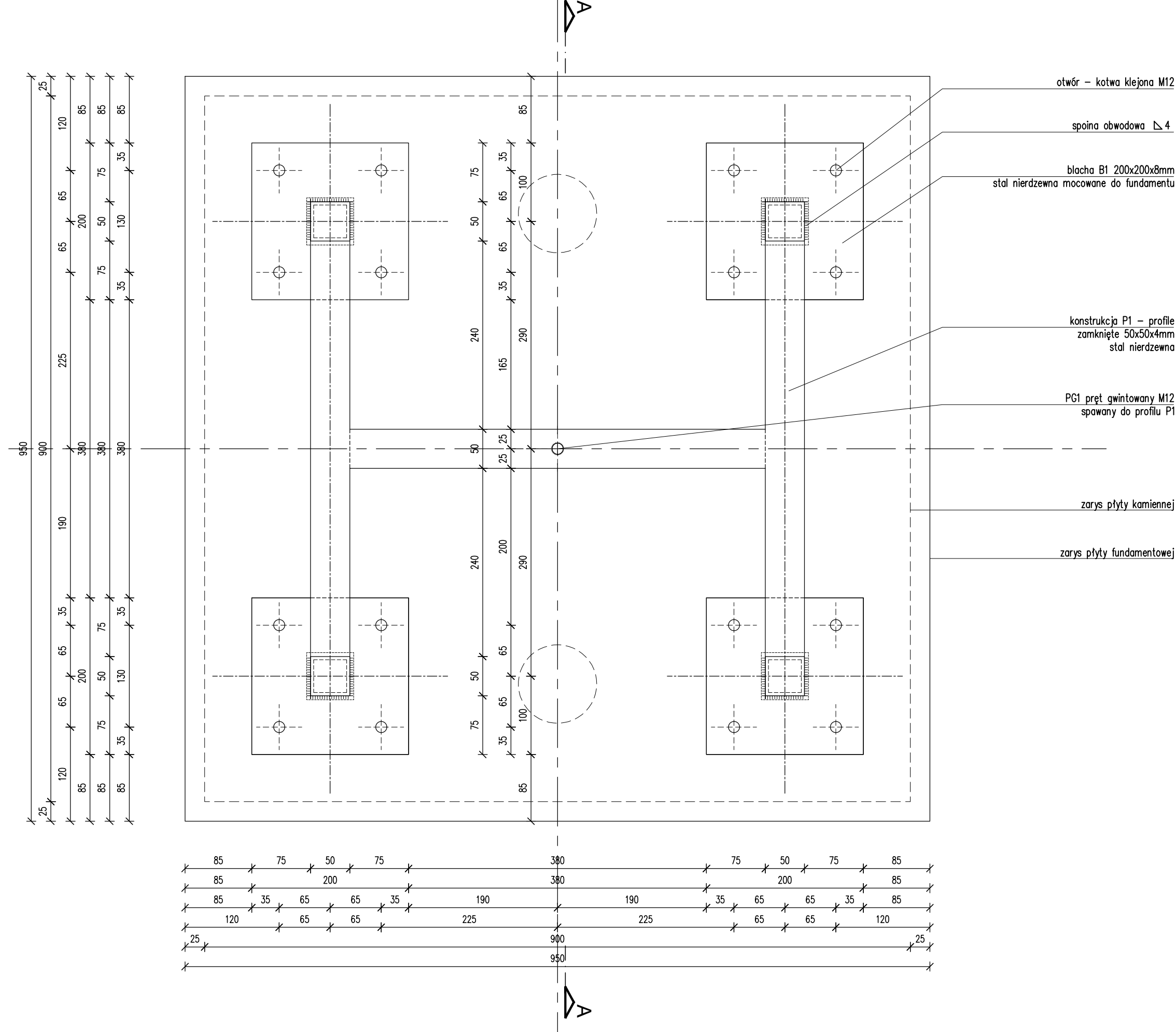


PRZEKRÓJ A-A KONSTRUKCJI P1

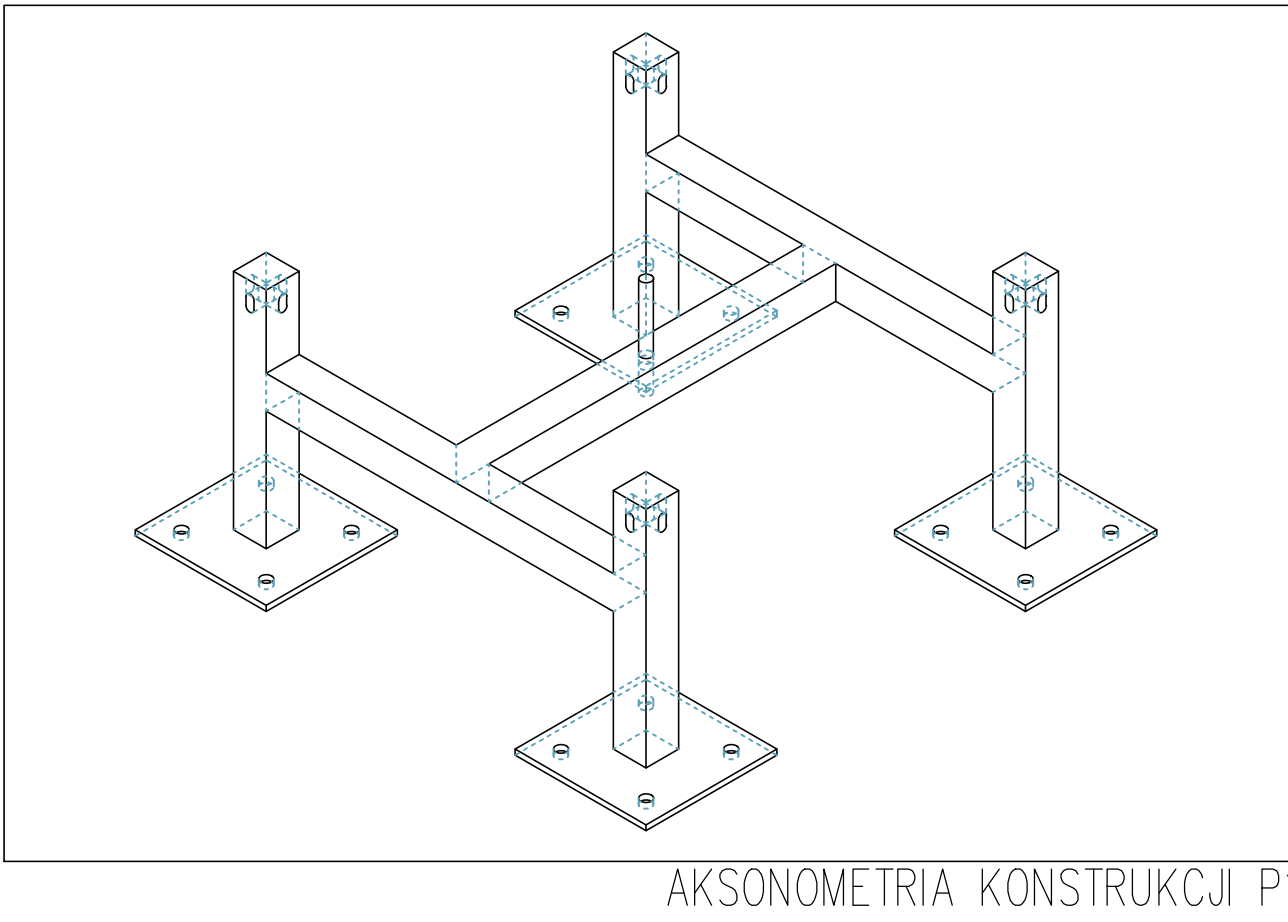


RZUT KONSTRUKCJI P1



1. PROJEKT JEŚĆ OBIEKTY OCHRONA PRAWA AUTORSKIEGO I WSZYSTKIE INFORMACJE W NIM ZAWARTĄ STANOWIĄ WŁASNOŚĆ AUTORÓW OPRAWIANIA /DZ.U.94.24.83 Z DNIA 4.02.94 R./ PROJEKT NIE MOŻE BYĆ UŻYTY, KOPIOWANY I REPRODUKOWANY W CZĘŚCI LUB CAŁOŚCIĄ BEZ PIŚMЕННОJ ZGODY WŁASNYCH AUTORÓW.
2. NINIEJSZE OPRAWIANIE STANOWI INTEGRALNĄ CZĘŚĆ DOKUMENTACJI PROJEKTOWEJ ZAWIERAJĄCEJ: PROJEKT BUDOWLANY / PROJEKT ARCHITEKTONICZNO-BUDOWLANY I CZĘŚĆ OPISOWĄ, PROJEKT WYKONAWCZY / PROJEKT ARCHITEKTONICZNO-BUDOWLANY I CZĘŚĆ OPISOWĄ SPECYFIKACJĘ TECHNICZNĄ WYKONANIA I ODBIORU ROBÓT.
3. DOKUMENTACJA BRANŻY ARCHITEKTONICZNEJ STANOWI NADZIEŻNĄ CZĘŚĆ DOKUMENTACJI PROJEKTOWEJ.
4. WSZELKIE EWENTUALNE NIEZGODNOŚCI POMIĘDZY POSZCZEGÓLNYMI OPRAWAMIANIAMI DOKUMENTACJI PROJEKTOWEJ POWINNY ZOSTAĆ ZGŁOSZONE I WYJAŚNIONE Z GŁÓWNYM PROJEKTEM.
5. WYKONAWCA JEST ZOBOWIĄZANY DO WYKONANIA WSZELKICH PRAC ZGODNIE ZE SZTUKĄ BUDOWLANĄ, OBOWIĄZUJĄCYMI PRZEPISAMI I NORMAMI ORAZ PRZY ZACHOWANIU PRZEPISÓW BHP.
6. ZASTOSOWANE ROZWIĄZANIA MATERIAŁOWE I TECHNOLOGICZNE POWINNY POSIADAĆ AKTUALNE ATESYTY I CERTYFIKATY POTWIERDZAJĄCE NA ICH STOSOWANIE.
7. WSZELKIE ZMIENIENIE SYSTEMOWE ROZWIĄZANIA MATERIAŁOWE ORAZ TECHNOLOGICZNE, WZGLĘDEM PRZYJĘTYCH W DOKUMENTACJI PROJEKTOWEJ, POWINNY POSIADAĆ PARAMETRY WIZUALNE I TECHNICZNE NIE GORSZE OD ZASTOSOWANYCH W PROJEKcie ORAZ POWINNY ZOSTAĆ PRZEDSTAWIONE DO AKCEPTACJI GŁÓWNIEMU PROJEKTANTOWI.
8. WSZYSTKIE WYMIARY POWINNY ZOSTAĆ SPRAWDZONE PRZEZ WYKONAWCĘ NA BUDOWIE, A EWENTUALNE NIEZGODNOŚCI NIEZWŁOZNIE ZGŁOSZONE DO BIURA PROJEKTOWEGO, BĘDĄCEGO AUTOREM NINIEJSZEGO OPRAWIANIA.
9. PRZED PRZYSTĄPIENIEM DO ROBÓT WYKONAWCA POWINIEN PRZEDSTAWIĆ PRÓBKĘ MATERIAŁÓW WYKONCZYNOWYCH, W WYM KOLORYSTYKĘ, DO AKCEPTACJI GŁÓWNIEMU PROJEKTANTOWI, ZGODNIE Z ZAPISAMI NINIEJSZEGO OPRAWIANIA.

ZESTAWIENIE STALI - STAL NIERDZEWNA							
SYMBOL	PROFIL/WYMIARY [mm]	DLUGOŚĆ [cm]	DLUGOŚĆ [m]	MASA [kg/m]	MASA ELEMENTU [kg]	IŁOŚĆ ELEMENTÓW [szt.]	MASA RAZEM [kg]
B1	BLACHA 200x200x8	20	-	-	2.51	36	90.36
P1	KONSTRUKCJA ZŁOŻONA Z PROFILI ZAMKNIĘTYCH 50X50X4	221	2.21	5,4500	12.04	9	108.40
PG1	PRĘT GWINTOWANY Ø12	19	0.19	4,4300	0,8880	9	7.99
						RAZEM:	206.75



OBJEKT / ZAKRES OPRAWOWANIA	NR PROJEKTU
<p>BUDOWA: CIĄGÓW PIESZYCH, ELEMENTÓW MAŁEJ ARCHITEKTURY WRAZ Z BUDOWĄ ZEWNĘTRZNEJ INSTALACJI ZASILANIA OŚWIETLENIA TERENU ORAZ KANALIZACJI KABLOWEJ, W RAMACH ZADANIA POD NAZwą: „POMNIK ŻOŁNIERZY NIEZŁOMNYCH WRAZ Z OTOCZENIEM SKWERU PRZY UL. GLINIANEJ, BOROWSKIEJ I DYREKCYJNEJ WE WROCŁAWIU”</p>	<p>399</p>
ADRES	NR DZIAŁEK
ul. Gliniana, Wrocław	<p>dz. nr 5/1 oraz 5/2 w całości, dz. nr 4, 6/1, 6/2, 18/6, 18/10, 18/11 w części AM-17 obręb nr 0022-PÓŁDNIOWE we Wrocławiu</p>

INWESTOR	<p>GMINA WROCŁAW</p> <p>Pl. Nowy Targ 1-8, 50-141 Wrocław</p>
----------	---

JEDNOSTKA
PROJEKTOWA

isba GRUPA PROJEKTOWA SP. z O.O.
ul. Mosiężna 27, lok.8 t.: +48 506 826 492
www.isba.com.pl biuro@isba.com.pl

isba
GRUPA PROJEKTOWA

ARCHITEKTURA	
PROJEKTANT	arch. JOANNA STYRYLSKA UPRAWNIENIA BUDOWLANE DO PROJEKTOWANIA W SPEC. ARCHITEKTONICZNEJ BEZ OGRANICZEN
SPRAWDZAJĄCY	arch. TOMASZ BONIECKI UPRAWNIENIA BUDOWLANE DO PROJEKTOWANIA W SPEC. ARCHITEKTONICZNEJ BEZ OGRANICZEN
OPRACOWANIE	